

Experience it

BAVARIA C-LINE

START YOUR
ADVENTURE NOW!



BAVARIA YACHTS virtuelle Rundgänge.
Kommen Sie an Bord unserer Yachten.

BAVARIA YACHTS virtual tours.
Welcome aboard our yachts.

www.bavariayachts.com/sailing-yachts

Enjoy it

PERFORMANCE
MADE WITH
PASSION

BAVARIA
C-LINE

THE C-LINE

DIE C-LINE

In Zusammenarbeit mit dem renommierten Designbüro Cossutti Yacht Design ist bei BAVARIA YACHTS die innovative BAVARIA C-Line entstanden. Ihr Charakter: Elegantes Rumpfdesign, eine sportliche Silhouette und viel Platz an und unter Deck. **Modernes italienisches Design und bestes Engineering made by BAVARIA YACHTS machen die Modelle der BAVARIA C-Line zur perfekten Yacht auf allen Meeren.**

Ein durchdachtes Deckslayout sorgt für ein einfaches Handling. So können auch kleine Crews an Bord einer BAVARIA C-Line das Segelerlebnis genießen.

The innovative BAVARIA C-Line was created at BAVARIA YACHTS in collaboration with the renowned design agency Cossutti Yacht Design. It is characterised by its elegant hull design, sleek silhouette and extensive space both on and below deck. **Modern Italian design and top-class engineering made by BAVARIA YACHTS make the BAVARIA C-Line models the ideal yachts for any waters.**

A deck layout designed with our customers in mind ensures easy handling. This allows even small crews to fully enjoy the experience on board the BAVARIA C-Line.



PASSION

Passion made: BAVARIA YACHTS unites our passion, dedication and enthusiasm, which are behind each individual BAVARIA yacht.

QUALITY

Experience, precision, commitment, and cutting-edge technologies ensure the excellent quality of each BAVARIA yacht.

FASCINATION

We are BAVARIA: We do our utmost every day to ensure that you can enjoy every moment on the water.

COMFORT

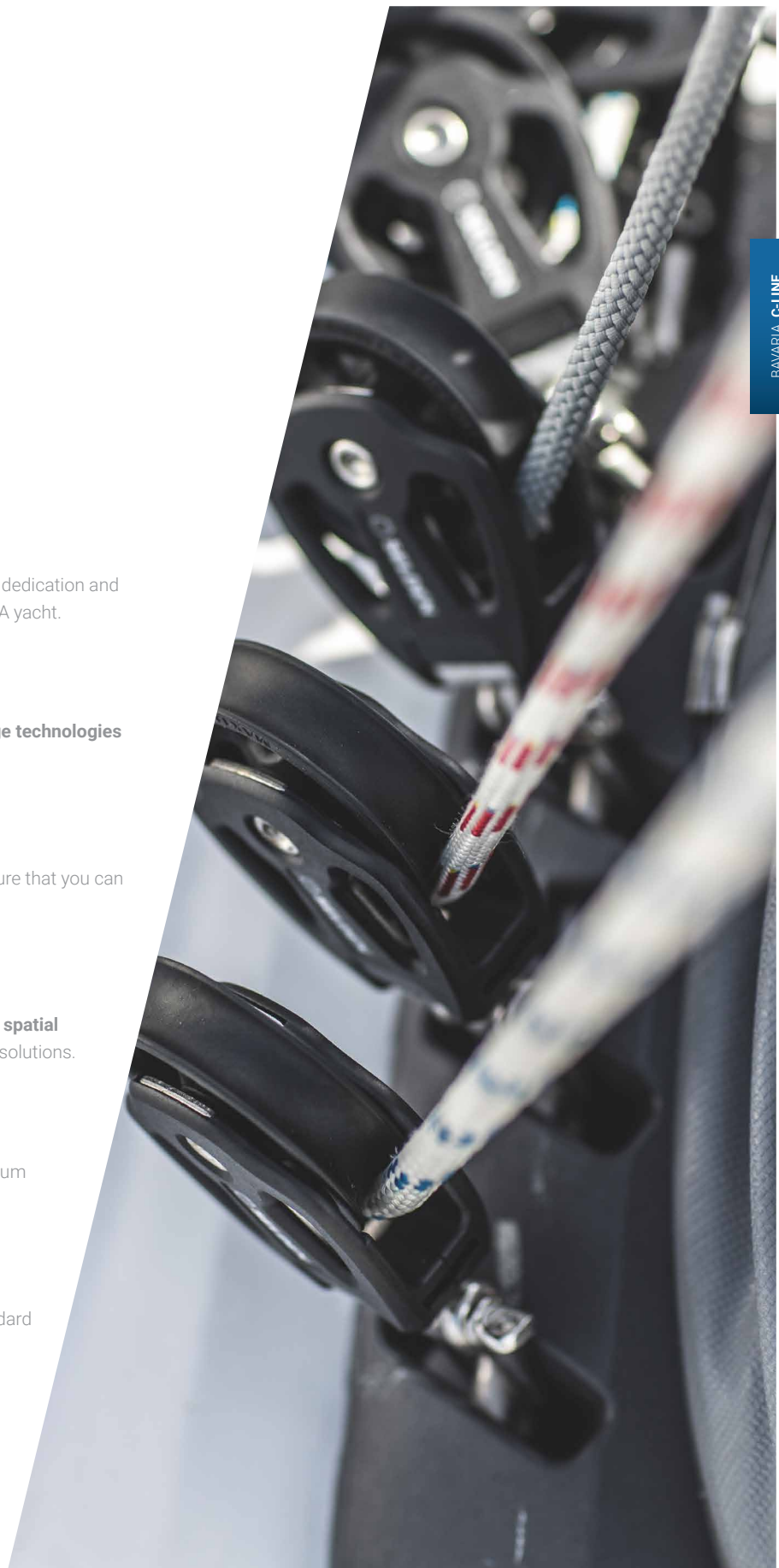
All BAVARIA YACHTS are distinguished by their **clever spatial design**, high-quality materials and intelligent, detailed solutions.

SAFETY

Reliability: Every BAVARIA is certified, offering maximum safety in all conditions.

ADDED VALUE

Bringing you more: More space, more extensive standard equipment and a worldwide service network are three examples of BAVARIA's added value.





Experience it

BAVARIA C-LINE C57



EINE GUTE YACHT IST FÜR UNS KOMFORTABEL UND SCHNELL

Das Flaggschiff der BAVARIA C-Line besticht nicht nur durch ihr komfortables, großzügiges Platzangebot: **Ein sicheres und schnelles Rumpfdesign sowie ein intelligentes Segelkonzept machen das Handling zu einer wahren Freude.**

IN OUR OPINION, A GOOD YACHT NEEDS TO BE BOTH COMFORTABLE AND FAST – The flagship of the BAVARIA C-Line sets itself apart through a comfortable, generous spatial layout. **In addition, the safe and fast hull design, in combination with an intelligent sailing concept, makes handling a real joy.**

EXTERIOR

ALLES IM GRIFF

An den beiden Steuersäulen sind alle wichtigen Instrumente zur Navigation vorhanden. **Alle Schoten, Fallen und Strecker werden zu den beiden Winschenpaaren direkt vor den Steuersäulen geleitet.** Der Bereich neben dem Niedergang bleibt damit frei. Für die optimale Besegelung und den perfekten Segelspaß unter allen Bedingungen stehen vielseitige Optionen zur Auswahl, unter anderem eine Selbstwendefock, eine größere überlappende Genua, ein Gennaker oder ein Code 0.

EVERYTHING UNDER CONTROL – All essential navigation instruments are available at the two steering pedestals. **All the sheets, halyards and tensioners lead to the two winch pairs directly in front of the steering pedestals, leaving the area next to the companionway free.** A wide range of options is available for optimum sail configurations and perfect sailing in all conditions, including a self-tacking jib, a large, overlapping genoa or gennaker or a Code 0.





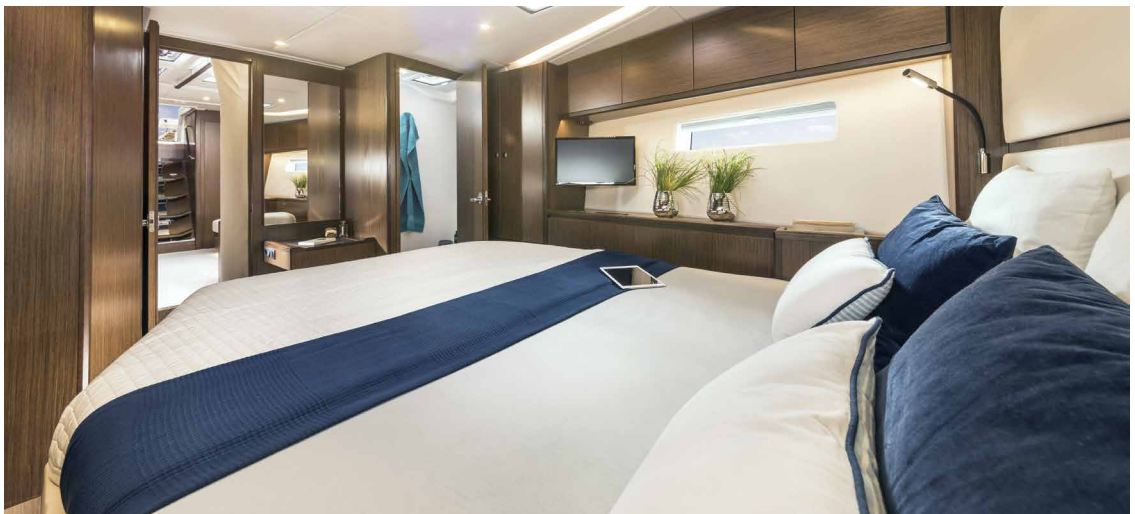
INTERIOR

DER ALLROUNDER IN SACHEN KOMFORT

Die BAVARIA C57 hat alles an Bord, um eine längere Zeit auf dem Wasser zu verbringen. Die Pantry nutzt die ganze Breite des Schiffs und verfügt auf Wunsch über viele Ausstattungsmöglichkeiten, wie einen Weinkühler, Mikrowelle oder einen zweiten Kühlschrank. Das Lichtkonzept beeindruckt am Tag durch große Rumpffenster und variantenreichen Lichtszenarien am Abend – für ein entspanntes Ambiente.

AN ALL-ROUNDER IN MATTERS OF COMFORT – The BAVARIA C57 has everything you need on board for longer trips on the water. The galley uses the entire width of the yacht to full advantage, and includes many optional features such as a wine cooler, microwave or a second refrigerator. The lighting concept maximises natural light during the day with the large hull windows, and has varied lighting scenarios for night – to create a relaxed atmosphere.





FEATURES

AUSSTATTUNG UND OPTIONEN

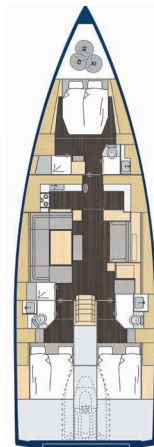
Eine Yacht für höchste Ansprüche: **Mit der BAVARIA C57 haben Sie die Möglichkeit, das für Sie passende Kabinen-Layout zu wählen.** Prägen Sie Ihren Stil auch bei der Auswahl der Hölzer und Materialien.

A yacht which meets the highest expectations: **the BAVARIA C57 model allows you to choose the cabin layout most suitable for your needs.** You can also adapt the interior to your individual style by choosing from a selection of wood and fabrics.

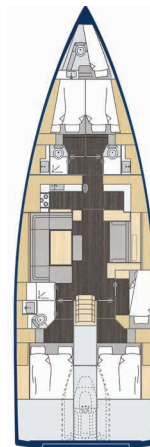
Deckslayout Deck layout



3-Kabinen-Layout 3-cabin layout



5-Kabinen-Layout 5-cabin layout



Konfigurieren Sie sich Ihre ganz persönliche BAVARIA Yacht.
Configure your own personal BAVARIA yacht.

www.bavariayachts.com




Gesamtlänge

Length

16,73 m

Länge Rumpf

Length hull

16,16 m

Länge Wasserlinie

Length waterline

15,50 m

Gesamtbreite

Beam overall

5,28 m

Tiefgang Gusseisenkiel (ca.)

Draught cast iron keel (approx.)

2,52 m

Tiefgang Gusseisenkiel als Flachkiel (ca.)

Draught cast iron keel as shallow keel (approx.)

1,99 m

Leergewicht (ca.)

Unloaded weight (approx.)

17.130 kg

Motor, Standard

Engine, standard

 Yanmar 4JH80
59 kW / 80 PS

Motor, Option

Engine, option

 Yanmar 4JH110
81 kW / 110 PS

Treibstofftank (ca.)

Fuel tank (approx.)

500 l

Wassertank (ca.)

Water tank (approx.)

650 l

Segelfläche

Sail area

 153 m² / 149 m²
Großsegel / Rollfock (ca.)

Mainsail / furling (approx.)

 80 m² / 76 m²
Masthöhe über Wasserlinie (ca.)

Height of mast above water line (approx.)

24,26 m





